

TEL088-820-1006 FAX088-820-1017
Atazomachi 1-10-6, Kochi)
(Shikoku Bunkyo Building 1er2F)
高知市美谷町 1-10-6 四国文教ビル 2F
〒780-0051 (780-0051 JAPON)
(法文協会 Association Franco-Japonaise de Kochi)
高知日仏協会

検索
高知日仏協会

●年会費 個人5,000円、法人(2名登録)10,000円
入会を希望される方は、高知日仏協会ホームページより、入会申込書をダウンロードしてご記入の上、協会事務局まで郵送、またはメールにて送付ください。年会費は、事務局持参か入会申込書に明記の指定口座へお振り込みください。事務局にご一報いただければ、手続きが早く完了いたします。



事務局にはフランス関連図書が揃えています



年2回、会報誌をお届けします
パソコンにはHPからダウンロードできます



パリ祭懇親会



フランス「モントロリア家五重奏団」コンサート



「ルリマシエ・メーヌ狩猟水戸の演劇団」コンサート

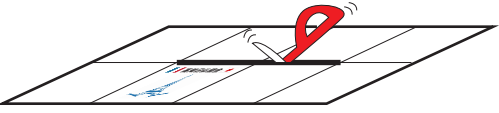


フランスの神様、ピコ氏作り講座

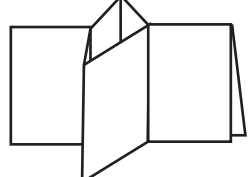
近年の主な事業

入会のしおり・ミニブックの作り方

1. 太い線を切ります。②⑥山折りで切ると簡単



2. ①③⑤⑦を谷折り、②④⑥⑧を山折ります。



3. ⑤の線を背に山折りにし、ブック完成!



高知日仏協会

Association Franco-Japonaise de Kochi



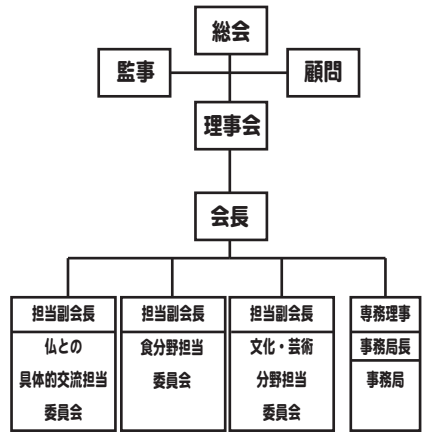
入会のしおり

高知日仏協会とは

高知日仏協会は、フランスとの友好を深めるとともに、文化の交流を推進し、フランス語、フランス文化の普及に努め、併せて会員相互の親睦をはかることを目的としています。
毎年7月にはパリ祭(定時総会・懇親会)を開催、会員はそれぞれの委員会に所属し、各委員会主幹で年間を通じて事業を行います。

- 発足 1983年
- 会員 約80人
- 会長 岡内啓明(株式会社丸三 代表取締役会長)
- 事務局 四国文教ビル 2F (9:00-17:00)

高知日仏協会組織図



フランスとの折衝や交流事業を行います。 食やお酒に関する事業を行います。 文化や音楽などに関わる事業を行います。